

MARZO 2025

# DOSSIER

punto a punto

## Consultoría, Gestión & New Skills



Año XXVIII - Edición 1369 | [puntoapunto.com.ar](http://puntoapunto.com.ar)



# Potenciá TU CARRERA Y EVOLUCIONÁ

Expandite con nuestros programas y desarrolla habilidades claves en:

- Mundos Tech •
- Mundos de Gestión •
- Mundos con base Humana •



Modalidad  
Online y flexible



Certificación  
Universitaria



IA aplicada en  
cada aprendizaje

Impulsá tu futuro  
haciendo click ahora



**mundosE**

Seguinos en @mundoseoficial



ikiXGo  
consulting



# ¿Cómo se disfruta la interactividad de Punto a Punto? Haciendo click en todos estos botones



Seguir leyendo o ver más



Cerrar



Agrandar



Escuchar



Avance y retroceso



Volver a índice



Galería  
de fotos

**Dale play a todos los videos**

# CONSULTORES ANTICIPAN UN AÑO “MOVIDO” SIGNADO POR LA INCORPORACIÓN DE LA INTELIGENCIA ARTIFICIAL EN LAS EMPRESAS

El sector se prepara para un año con desafíos y complejidades, debido a las elecciones de octubre, pero con un aumento en la demanda de asesoramiento y de personal.

Producción y Coordinación Periodística  
– Gustavo Cohen  
Informe de Apertura – Ariel Bogdanov







punto a punto



Lunes a Viernes - 8:00 a 18:00



El sector de la consultoría se prepara para enfrentar un 2025 marcado por desafíos y oportunidades en igual medida.

En este contexto, la inteligencia artificial (IA) emerge como un factor clave que se ha consolidado con fuerza en los últimos dos años. De manera transversal, todos los sectores están adaptando sus procesos para incorporar la IA, y en ese marco se vuelve cada vez más preponderante el papel que toman los consultores en este nuevo panorama.

Expertos consultados por **Punto a Punto** visualizan un panorama donde la integración de la IA en el trabajo diario no solo deberá darse obligatoriamente, sino que la incorporación tendrá que ser transparente y deberá potenciar las soluciones ofrecidas a los clientes.

**Martín Poncio, Director General de la Consultora Poncio**, especialista en Recursos Humanos y Gestión de Talento, considera que el mercado de la consultoría en Córdoba está frente a “una gran oportunidad”.

“Las empresas necesitan enfocarse en su core business y apoyarse en diversas áreas. El área de recursos humanos debe ayudar a establecer estrategias claras a corto y mediano plazo para la transformación inmediata de las



empresas. Los consultores en tanto acompañan a las empresas no solo con procesos de selección, sino también con la implementación de herramientas a nivel de desempeño, objetivos y estrategias comerciales para la gestión de personas”, señaló Poncio.

**“Esto permite a las organizaciones aprovechar al máximo su capital intelectual y humano en todas sus áreas. El rol del consultor es fundamental porque aporta una experiencia diversa, al haber trabajado con muchas empresas y actores, concentrando ese conocimiento en una estrategia determinada que resulta más útil y capitalizable para la empresa a corto plazo”, agregó el profesional.**

**Por su parte Ariel Schwindt y Fernando Bono, CEO y CTO de Bizuit** resaltaron que en el momento actual uno de los principales requerimientos a las consultoras es la “experiencia previa”. “Esto es el conocimiento que ya fue adquirido, aplicado y que puede

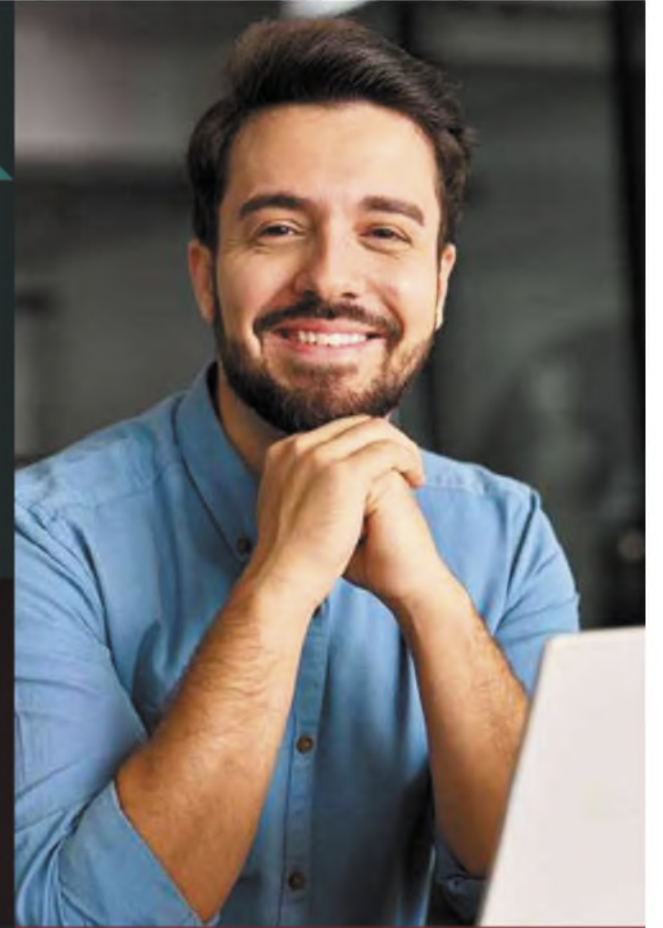
aportar valor a las necesidades del cliente”, explica Bono. Y agregó: “Nosotros vemos que en este momento hay mucha demanda de Inteligencia Artificial. Todas las consultoras estamos trabajando en eso, algunas con productos propios como nosotros, quienes





# Estudiá Maestría en Administración de Empresas.

Capacitate en un Posgrado  
avalado por **membresías  
internacionales** de referencia.



UNIVERSIDAD  
**SIGLO 21**

ESCUELA  
DE POSGRADO

ESCUELA  
DE NEGOCIOS



MIEMBRO DE

**AACSB**

**RECLA**

Líderes en  
innovación educativa.

hemos podido incorporar estas nuevas herramientas para que el servicio final que entregamos utilice estos avances tecnológicos. **En ese marco, uno de los grandes desafíos para este 2025 es de qué incorporamos la inteligencia artificial en el trabajo diario y que este aporte sea transparente en el uso, que nos ayude y nos potencie en las soluciones que brindamos como consultora”.**

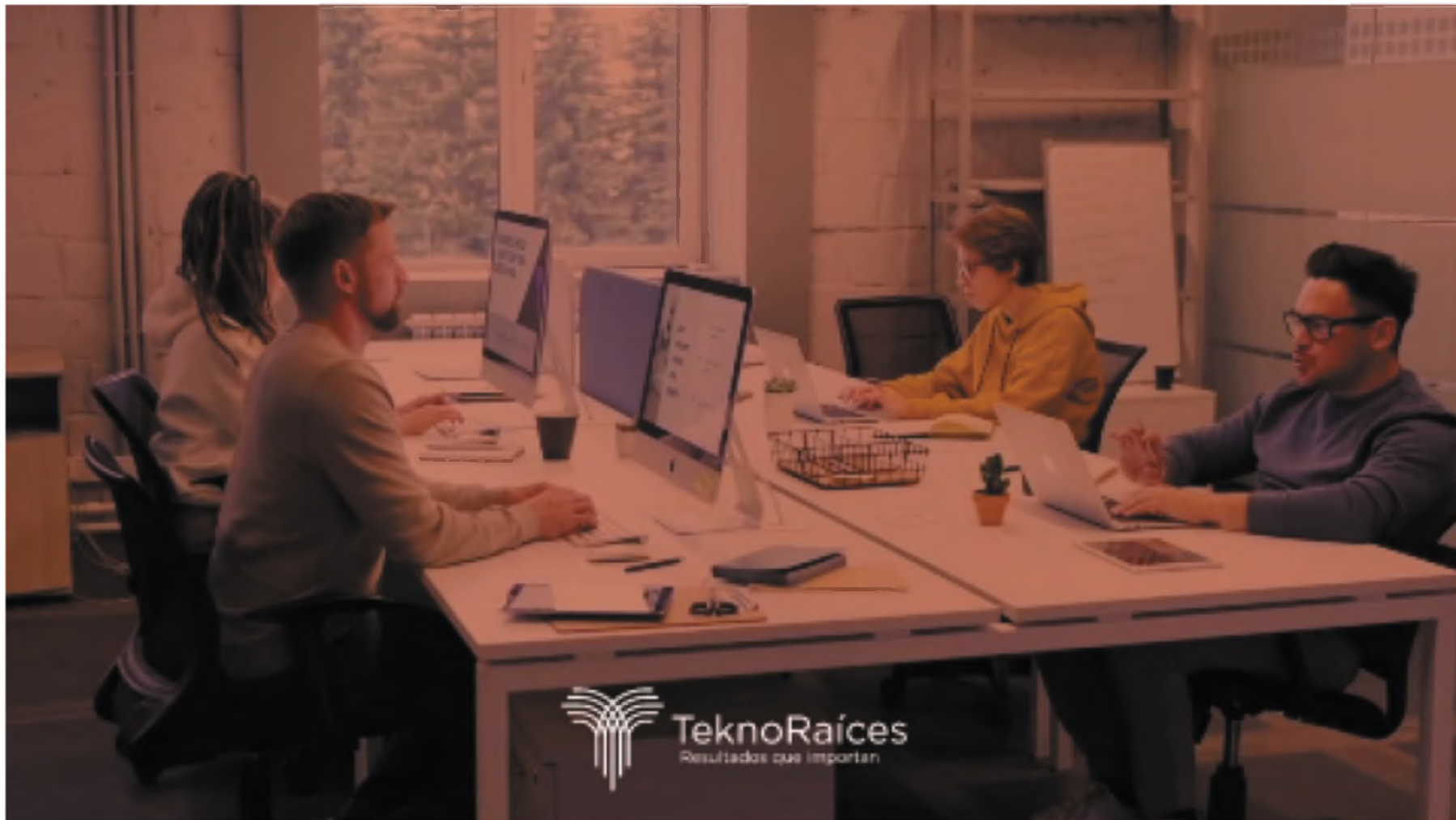
**Respecto a lo que se viene, Schwindt analizó la coyuntura y vaticinó que “va a ser un año complicado”. “Es un año electoral, y las consultoras deberán enfocarse en abrir nuevos mercados o incrementar la presencia en aquellos mercados en que ya se encuentran”, añadió.**

## RECURSOS HUMANOS

A su turno, **Pablo José Liendo, Coordinador Regional de Ventas de Grupo Gestión**, consultora especializada en Capital Humano, afirmó que **“en materia de re-**

**ursos humanos hoy tenemos prácticamente una necesidad de todos los perfiles. Se hace un poco más complejo en algunas situaciones con la parte técnica, venimos de muchos años donde no se han formado colabora-**





dores en el área técnica, lo que hace que se dificulte un poco cuando son técnicos electrónicos, técnicos mecánicos, gente con un nivel de capacidad más allá del operario simple”.

Otro de los referentes del sector **Jeremías González Ferioli, CEO de Consultores de Empresas**, coincidió en que la tendencia marca un aumento de la demanda laboral. **“Nuestra mirada es optimista, venimos de años complejos y al final del día hay que trabajar, creemos que va a crecer la demanda de parte de los clientes, y creemos que la industria va a volver a traccionar. Personalmente nosotros**

**que tenemos presencia en todo el país nos apoyamos mucho en las economías regionales, que nos permite mantener nuestro nivel de actividad”.**

Respecto a las búsquedas, el consultor aseguró que “perfiles comerciales y ejecutivo de ventas siguen siendo la figurita difícil”.









## LA INTELIGENCIA ARTIFICIAL REVOLUCIONARÁ EL MUNDO EMPRESARIAL: LAS CLAVES DE PWC PARA IMPLEMENTARLA EFICIENTEMENTE

Un informe reciente analiza de qué manera se sumarán “agentes de IA” a las fuerzas laborales. Para la prestigiosa consultora, la gestión de riesgos y la supervisión de estos “nuevos trabajadores” será uno de los ejes fundamentales para el éxito de la misma.

La Inteligencia Artificial (IA) se consolida como la herramienta clave para la transformación empresarial en 2025, según un informe reciente de PwC. Un informe titulado “2025: Pre-



Impulsamos la transformación de tu empresa con

TALENTO

INNOVACIÓN

ESTRATEGIA



## dicciones empresariales sobre IA" revela que el éxito de la IA dependerá de una visión estratégica clara y una implementación efectiva de esta herramienta.

Según un estudio el 49% de los líderes tecnológicos ya integran la IA en sus estrategias comerciales. Para PwC la IA no solo debe aumentar la productividad, sino ge-

nerar valor real en la empresa. Los sistemas de IA pueden razonar y tomar decisiones complejas, por lo que exige una integración operativa completa. Aquí algunas claves:

### **FUERZA LABORAL DEL FUTURO: HUMANOS Y AGENTES DE IA**

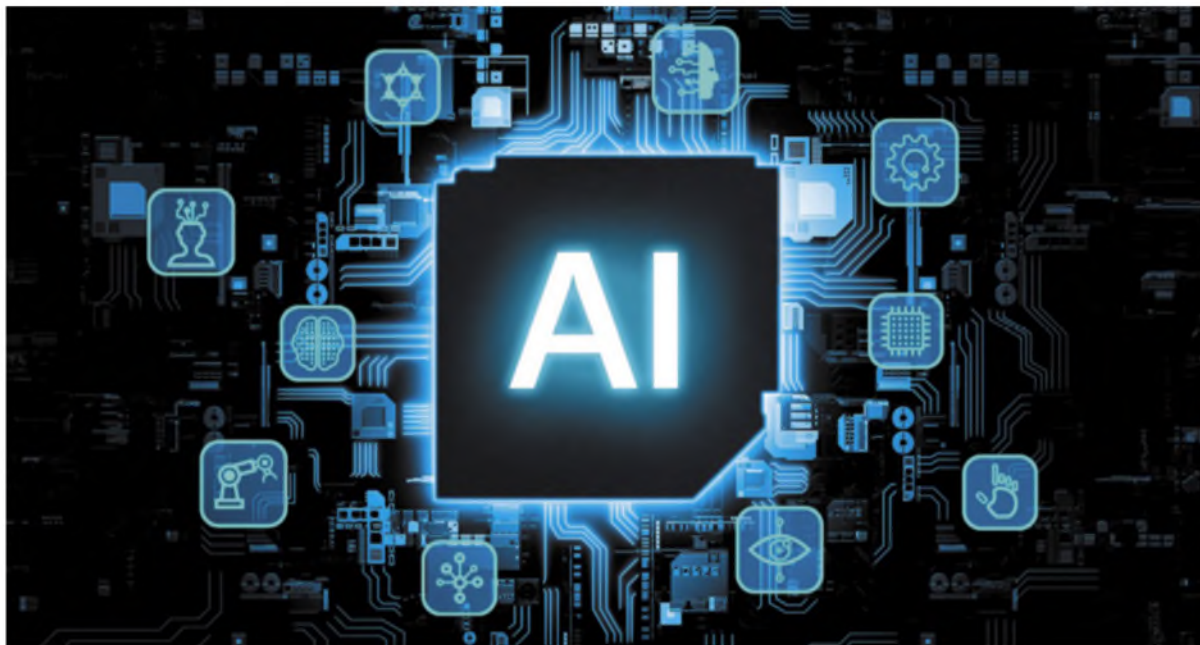
En 2025, los "Agentes de IA" o tra-

bajadores digitales se sumarán a los equipos de trabajo, transformando la velocidad de comercialización y el diseño de productos. Estos agentes, que podrían duplicar la fuerza laboral, automatizarán tareas rutinarias, permitiendo a los humanos enfocarse en tareas más estratégicas. La clave será la creación de "centros para agentes" para optimizar la inversión.

### **IA RESPONSABLE: GESTIÓN DE RIESGOS Y CONFIANZA**

A la hora de aumentar la fuerza laboral por los llamados "Agentes de IA", será fundamental la gestión de riesgos y la utilización de la IA de manera responsable será una cuestión prioritaria para las empresas que deberán adoptar enfoques transparentes para asegurar el valor de la IA y mitigar riesgos.

Para implementar una supervisión





de la IA que genere valor, “necesitarás un segundo par de ojos”. Esto podría provenir de equipos de auditoría interna debidamente capacitados o de un especialista externo que realice evaluaciones basadas en prácticas y estándares líderes de la industria. Cualquiera que sea el enfoque, contar con una perspectiva independiente sobre la gobernanza y los controles de la IA será fundamental en 2025 y en adelante.

## **SOSTENIBILIDAD: IA COMO MOTOR DE LA TRANSICIÓN ENERGÉTICA**

“La IA acelerará la transición energética y ayudará a las empresas a cumplir sus objetivos de sostenibilidad, especialmente en sectores con altas emisiones como la construc-



ción y el transporte. Sin embargo, la IA consume tanta energía que actualmente no hay suficiente electricidad ni potencia computacional para que todas las empresas la implementen a gran escala”, indica el informe, en consonancia con algu-

nos de los planteos del Presidente Javier Milei quien ha hablado de este tema, y ha designado al físico Demián Reidel como el brazo ejecutor de políticas energéticas que acompañen el desarrollo de la IA. La IA es una de las grandes apuestas empresariales para 2025

La IA transformará todas las industrias, pero algunas avanzarán más rápido que otras. Así es como vemos que varios sectores importantes avanzarán con la IA durante el año. Las empresas que atienden a los consumidores están implementando la IA en todas sus operaciones y negocios. La IA está mejorando el marketing, la gestión de la cadena de suministro, las operaciones financieras y el servicio al cliente.



60 años en Argentina 

## 60 años brindando Soluciones de Capital Humano

- Búsqueda y Selección de Profesionales
- Talento IT y Soluciones en Tecnología
- Reclutamiento y Administración de Personal Eventual
- Recruitment Process Outsourcing - RPO
- Consultoría en Transición de Carrera | Outplacement
- Servicio de Liquidación de Sueldos | Payroll
- Tercerización de Procesos

**Te ayudamos con el que necesites**, visitá nuestra página y déjanos tu consulta:

**Contacto Comercial** 



# CUÁLES SON LAS PRINCIPALES TENDENCIAS EN CAPACITACIÓN PARA ESTE AÑO, SEGÚN EL FORO ECONÓMICO MUNDIAL

Se estima que el 44 % de las habilidades básicas cambiarán, según el Foro Económico Mundial, cómo formar al personal en ese marco, bajo la mirada de Juan Alejandro Comini Blanco, reconocido profesor de la Universidad de Monterrey (México) con vasta experiencia en el área de Recursos Humanos.

En un mercado laboral en constante evolución, la formación y capacitación de los empleados se ha vuelto crucial para mantener la competitividad y adaptabilidad de las empresas. Se estima que el 44 % de las habilidades básicas cambiarán, según el Foro Económico Mundial. En ese marco, **Juan Alejandro Comini Blanco**, famoso especialista en Recursos Humanos con más de 15 años de experiencia y profesor universitario de la Universidad de Monterrey, armó un listado de tendencias en materia de capacitación para satisfacer las demandas de una fuerza laboral en evolución.





## **AQUÍ ALGUNA DE ELLAS: Aprendizaje Híbrido y On-Demand:**

La consolidación del trabajo remoto ha impulsado el aprendizaje on-demand, con un 74% de los empleados prefiriendo contenidos accesibles en cualquier momento y lugar. El aprendizaje híbrido, que combina sesiones presenciales y virtuales, sigue siendo popular.

## **Personalización y Microaprendizaje:**

Adaptar el contenido formativo a las necesidades individuales de cada empleado aumenta la efectividad de la capacitación. El microaprendizaje, con módulos cortos y específicos, es ideal para esta personalización.

## **Gamificación y Simulaciones Interactivas:**

La gamificación, que incorpora elementos de juego en el aprendizaje, sigue ganando popula-



ridad. Las simulaciones interactivas ayudan a los empleados a aplicar conceptos de manera práctica en un entorno seguro. Un informe de PwC (2023) reveló que los programas de capacitación gamificados mejoran la retención de conocimientos en un 40%.

## **Habilidades Blandas y Digitales:**

Las habilidades blandas, como la comunicación y el liderazgo, son esenciales en un entorno colaborativo. Las habilidades digitales, como la alfabetización en datos y la ciberseguridad, son cada vez más demandadas.



**Realidad Aumentada (RA) y Realidad Virtual (RV):**

La RA y la RV están transformando la formación, permitiendo experiencias inmersivas en entornos simulados. Se espera que su uso aumente en un 35% para 2025, según un estudio de Gartner (2024), especialmente en áreas que requieren habilidades prácticas y técnicas.

**Sostenibilidad y Responsabilidad Social:** La capacitación en sostenibilidad mejora la imagen de la empresa y prepara a los empleados para contribuir a los objetivos de desarrollo sostenible.

**Inteligencia Artificial en Evaluación y Seguimiento:**

La IA está transformando la evaluación de programas de capacitación, facilitando la identificación de áreas de mejora. Un informe de IBM (2024) indica que el 72% de las empresas que implementan IA en su capacitación mejoran la retención de conocimientos.

**Salud Mental y Bienestar:** La formación en salud mental y bienestar se ha vuelto fundamental<sup>10</sup>. Los programas de bienestar mejoran la satisfacción laboral y reducen el absentismo en un 30%, según la Organización Mundial de la Salud (OMS, 2023).



# ÍNDICE GENERAL

|                          |                            |                     |                               |
|--------------------------|----------------------------|---------------------|-------------------------------|
| Informe de apertura<br>7 | UNIVERSIDAD SIGLO 21<br>29 | MUNDOS E<br>32      | CONSULTORES DE EMPRESAS<br>34 |
| PONCIO<br>36             | KINETIC<br>38              | EVOLTIS<br>40       | BIZUIT<br>42                  |
| BS 360<br>44             | BAITCON<br>46              | GRUPD GESTIÓN<br>48 | TEKNORAICES<br>50             |
| CCA CONSULTING<br>52     | IKIXGO<br>54               | IDEAR HUMANO<br>56  | MANPOWER<br>58                |

## punto a punto

Año XXVIII– Marzo de 2025

**Punto a Punto**

**Dossier de Consultoría, Gestión & New Skills 2025**

José Roque Funes 1145 - Barranquitas Plaza

Locales 15 al 20 - (0351) 589-1500

info@pap.com.ar / [puntoapunto.com.ar](http://puntoapunto.com.ar)

**Presidente:** Agustín de la Reta / [delareta@pap.com.ar](mailto:delareta@pap.com.ar)

**Jefe de Redacción:** José Busaniche

[jbusaniche@pap.com.ar](mailto:jbusaniche@pap.com.ar)

**Gerente Comercial:**

Anabel Romera Piccato / [anabel@pap.com.ar](mailto:anabel@pap.com.ar)

**Coordinación y Producción Periodística:**

Gustavo Cohen / [gusticohen@gmail.com](mailto:gusticohen@gmail.com)

**Colaboración Especial:**

Ariel Bogdanov / [aribogdanov@gmail.com](mailto:aribogdanov@gmail.com)

**Suscripciones:** [info@pap.com.ar](mailto:info@pap.com.ar)

**Diseño digital interactivo:** [Silvia Pérez](#)

Punto a Punto es una publicación semanal cuyo propietario es Punto a Punto Editorial S.A.S. Se permite la reproducción del material incluido en esta revista siempre que se cite la fuente. Registro de Propiedad Intelectual 5355232. Las ideas u opiniones vertidas por los columnistas no representan necesariamente el pensamiento de Punto a Punto Editorial S.A.S. ni de los anunciantes, quienes deslindan cualquier responsabilidad.

Great  
Place  
To  
Work.

Certified  
ARG



Visita  
Nuestra  
Web

*Desde 1984*

**Conectando las  
mejores personas  
a grandes empresas**



punto a punto



Grupo  
Consultores  
de Empresas



MÁS INFORMACIÓN >



# UNIVERSIDAD SIGLO 21



**Campus Juan Carlos Rabbat**  
De los Latinos 8555  
Córdoba

Universidad Siglo 21 tiene tres sedes en Córdoba y presencia en las 23 provincias argentinas y la Ciudad Autónoma de Buenos Aires con más de 320 Centros de Apoyo Universitario (CAUs).



OFERTA EDUCATIVA

DESAFÍOS 2025

DIRECTIVOS

## OFERTA EDUCATIVA DESTACADA

**X**

La **propuesta educativa** de la institución está compuesta por 98 carreras de grado, pregrado y posgrado dictadas en modalidades presenciales y mediadas por tecnología, más de 190 programas de formación continua y más de 270 convenios internacionales y alianzas. Además, Universidad Siglo 21 ofrece el primer MBA virtual del país.

**La amplia oferta educativa en carreras del área de la Salud ofrece una formación integral, con prácticas y un enfoque que prepara a los estudiantes para integrarse en el sector profesional, con carreras como la Licenciatura en Psicología y la Licenciatura en Kinesiología y Fisioterapia.**

Además, la Universidad cuenta con oferta académica en otras Áreas del Saber cómo Management y Finanzas, con carreras como las Licenciaturas en Comercio Internacional, Comercialización y Administración; así como carreras en el Área del Diseño y la Comunicación como la Licenciatura en Diseño Gráfico, en Diseño y Animación Digital, en Diseño de Indumentaria y Textil.



## DESAFÍOS 2025

**X**

“Universidad Siglo 21 se encuentra enfocada en proyectos estratégicos para profundizar la oferta académica de carreras relacionadas con el área de Salud, así como en la implementación de nuevas tecnologías, como proyecciones holográficas. Por otro lado, la institución se encuentra abocada a la profundización en la relación con el sector productivo y la expansión de la Universidad con la proyección de un nuevo Campus universitario en el parque industrial de la ciudad de Villa María.

**Este 2025, la Universidad continúa liderando la transformación y la innovación en la educación superior. En el año de su 30 aniversario, Universidad Siglo 21 sigue apostando por el desarrollo de ecosistemas de formación con impacto social y económico, consolidando alianzas estratégicas y fortaleciendo su presencia en todo el país, con un modelo federal y espíritu democratizador”.**



**Juan Carlos Rabbat**  
Presidente y  
Fundador



**María Belén Mendé**  
Vicepresidenta de la  
Fundación UES 21



**Laura Rosso**  
Rectora



**Leonardo Medrano**  
Secretario General  
de Academia y  
Desarrollo



**Pablo Rivarola**  
Vicerrector de  
Asuntos  
Académicos





# La diferencia está en cómo los hacés sentir.

Transformá tu Customer Experience con  
tecnología, inteligencia artificial y personas.



¡Escaneá el QR  
y conocé todas  
nuestras soluciones!

[www.evoltis.com](http://www.evoltis.com)



+ IA + Personas



# MUNDOS E



punto a punto

MÁS INFORMACIÓN >



# mundosE



OFERTA EDUCATIVA



DESAFÍOS 2025



DIRECTIVOS



(0351) 657-3170

Córdoba

[marketing@mundose.com](mailto:marketing@mundose.com)



## OFERTA EDUCATIVA DESTACADA

**X**

**Diplomaturas y certificaciones universitarias diseñadas por los mejores expertos, para que potencies tus habilidades al máximo.**

Diplomaturas y certificaciones universitarias en:

- ✓ Data Science.
- ✓ Devops.
- ✓ Ciberseguridad.
- ✓ E-commerce Management.
- ✓ Inteligencia artificial para la práctica.
- ✓ Gestión por indicadores.
- ✓ Gestión de Compras y Logística.
- ✓ Power BI.

- ✓ Metodologías Ágiles.
- ✓ Project Management.
- ✓ Liderazgo y Gestión Equipo.
- ✓ Facilitador de equipos.
- ✓ Mindfulness y gestión emocional.

**Vertical Tech:** <https://www.mundose.com/programas/categorias/digital/none>

**Vertical Management:** <https://www.mundose.com/programas/categorias/gestion/none>

**Vertical Humano :** <https://www.mundose.com/programas/categorias/personal/none>





## EXPECTATIVAS / DESAFÍOS 2025

X

“Convertirnos en uno de los referentes en Iberoamérica de la educación continua con certificación multi-universitaria.

Impulsar el crecimiento en Latam y llevar nuestra visión educativa aún más lejos expandiendo oportunidades en España.

**Implementar la IA en todos los programas y crear un sistema de becas que brinde oportunidades a personas talentosas con mérito y apoyando a las personas con recursos limitados, incentivando así el futuro de la educación continua.**

**Sumar programas asincrónicos y seguir evolucionando el servicio al cliente, programas educativos, equipo y tecnología de soporte”.**



**Edgardo Donato**  
**Fundador / Director**



**Sol Abalos**  
**Socia Directora**

X

## GRUPO CONSULTORES DE EMPRESAS



punto a punto

MÁS INFORMACIÓN >



Grupo  
Consultores  
de Empresas



Grupo  
Consultores  
de Empresas

ESPECIALIZACIÓN



DESAFÍOS 2025



SECTORES QUE  
ATIENDEN



EJECUTIVOS



Av. Olmos 336  
(0810) 444-8722  
Córdoba

[info@consultoresdeempresas.com](mailto:info@consultoresdeempresas.com)





## ESPECIALIZACIÓN / SERVICIOS QUE BRINDA

**X**

El Grupo Consultores de Empresas es una compañía que provee soluciones integrales en Recursos Humanos. Tiene por misión descubrir los talentos de las personas para ponerlos al servicio de las empresas, generando una potente sinergia para el desarrollo de ambas. Más de 700 firmas nacionales e internacionales de todos los sectores de la economía de Argentina, Chile y Uruguay confían en su experiencia en servicios de Personal Eventual, Contratación de Personal, Búsqueda y Selección de todo tipo de perfiles (generales, mandos medios y gerenciales); como también, servicios de Seguridad y Limpieza llave en mano, Desarrollo y Soporte IT, Externalización de Procesos y Capacitaciones Especializadas. Es la primera empresa nacional del rubro en validar sus servicios bajo Normas ISO 9001:2015 y también ha sido reconocida con la certificación Great Place to Work®. **En nuestro país poseen 30 sucursales ubicadas en ciudades capitales y polos laborales estratégicos. Administran una media de 7.000 contratos eventuales y mensualmente sus servicios les consiguen trabajo a unas 1.900 personas.**

## EXPECTATIVAS / DESAFÍOS 2025

**“El 2025 nos encuentra en un entorno con alta expectativas de expansión, los vemos en las consultas y la demanda de atención de cuentas en distintos puntos del país que están respondiendo de nuestros equipos comerciales.**

Las más de cuatro décadas, aportando valor al mundo del trabajo, nos encuentran sólidos y consolidados en brindar soluciones integrales en Recursos Humanos. La diversidad de sectores de la economía productiva de nuestro portfolio y la cercanía con los clientes nos dan rapidez en las

respuestas de las soluciones que brindamos.

Seguimos trabajando en innovación y avanzamos invirtiendo en tecnología IA, que aumenta la velocidad y las capacidades de nuestros equipos de trabajo en selección, mejora la experiencia de usuario de nuestros colaboradores y de cada candidato y permite integrar nuestras soluciones en los clientes.

Nuestro conocimiento y experiencia en la respuesta a las áreas de RRHH de todo tipo de empresa, nos ha permitido resolver con calidad los servicios para empresas de tecnolo-

gía y áreas IT, nicho de servicios en los que hemos conformado equipos dedicados de especialistas.

**Desde nuestra génesis estudiamos los movimientos de las regiones, los polos dónde el empleo es protagonista y las nuevas demandas de soluciones desde nuestra especialización. Afianzamos con pasos sostenidos nuestras aperturas en Bahía Blanca, Neuquén y Montevideo (Uruguay). Estamos evaluando el mercado que regionalmente representa Paraguay y en el interior de nuestro país ciudades como Villa María, Pergamino, San Juan y Salta”.**



## SECTORES QUE ATIENDEN

X

- ✓ Industria Automotriz y Autopartista.
- ✓ Agro y Agroindustria.
- ✓ Producción de Alimentos.
- ✓ Fabricantes de Electrodomésticos.
- ✓ Call Centers.
- ✓ Hospitales, Sanatorios y Clínicas Privadas.
- ✓ Comercio y Retail.
- ✓ Hotelería y Gastronomía.
- ✓ Logística y Transporte.
- ✓ Bancos, Administración y Finanzas.



X



**Jeremías González Ferioli**  
CEO



**Jorge Nasep**  
Director Comercial



**Daniel Bursa**  
Gerente Comercial



**Constanza Rodríguez**  
Gerente de Selección



**Marcia Bustos**  
Coordinadora Comercial  
Córdoba





# PONCIO



punto a punto

MÁS INFORMACIÓN >

## ESPECIALIZACIÓN / SERVICIOS QUE BRINDA

**X**

Empresa de Córdoba especializada en Gestión e Innovación del Talento, brindando soluciones estratégicas para el desarrollo de áreas de Recursos Humanos y la optimización de equipos de trabajo.

■ **Selección de Personal:** Identificamos el talento ideal con un enfoque personalizado y tecnología avanzada.

■ **Consultoría en RRHH:** Diseñamos estrategias para potenciar equipos, minimizar riesgos y maximizar oportunidades.

■ **Formación Continua:** Capacitaciones dinámicas y personalizadas para fortalecer habilidades clave.

■ **Evaluaciones HOGAN:** Herramientas líderes en análisis de personalidad y desarrollo de liderazgo.

■ **Outplacement:** Programas de transición laboral que fortalecen la imagen institucional.

■ **Tercerización:** Externalización de procesos para mejorar productividad y optimizar costos.

■ **Infraestructura Corporativa:** Diseño y mantenimiento de espacios alineados con la identidad empresarial.

■ **Investigación de Mercado:** Estudios y encuestas para decisiones estratégicas en gestión del talento.

Atienden empresas de todos los sectores que buscan evolucionar en un entorno dinámico y competitivo. Su enfoque combina experiencia, tecnología y conocimiento del mercado para ofrecer soluciones a medida, asegurando el crecimiento sostenible de las organizaciones y sus colaboradores. Impulsan la transformación de las empresas con talento, innovación y estrategia.





ESPECIALIZACIÓN 

DESAFÍOS 2025 

EJECUTIVOS 



José Varela Berro 4154  
(0351) 481-9966  
Córdoba  
[info@poncio.com.ar](mailto:info@poncio.com.ar)

## EXPECTATIVAS / DESAFÍOS 2025

**X**

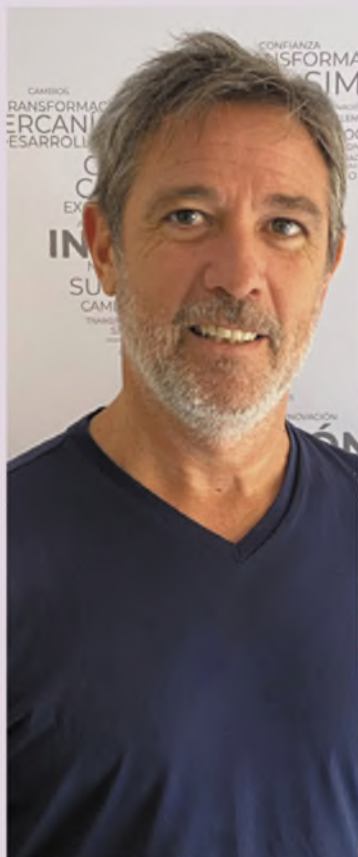
**“En 2025, nuestro principal objetivo es profesionalizar aún más nuestros servicios y estar cerca del cliente. Creemos que la clave para ofrecer soluciones efectivas es comprender a fondo su negocio y convertirnos en un verdadero socio estratégico.**

Para ello, trabajaremos en la profesionalización continua de nuestro equipo, desarrollando nuevas metodologías que nos permitan ayudar mejor a cada cliente. Queremos mejorar la eficiencia del negocio y contribuir a que las empresas logren los resultados que necesitan este año. Además, apostamos a la tecnología como pilar fundamental. Estamos desarrollando plataformas innovadoras que permitan automatizar las tareas vinculadas a la gestión de personas, optimizando procesos y facilitando la toma de decisiones. **Nuestro desafío es claro: combinar cercanía, profesionalización y tecnología para generar un impacto real en las organizaciones, ayudándolas a crecer y alcanzar sus objetivos con mayor eficiencia”.**





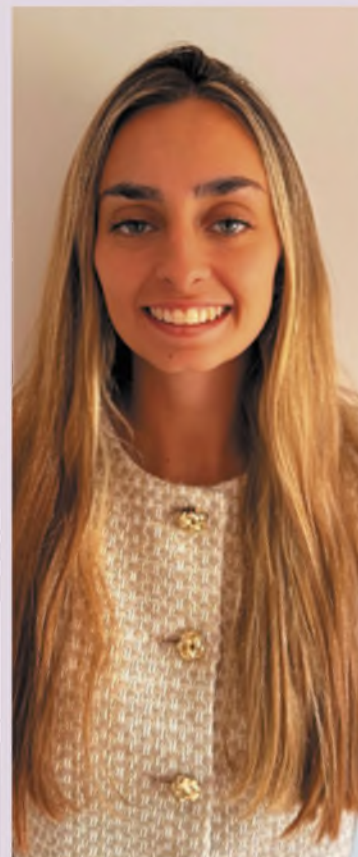
**Martín Poncio**  
**Dirección General**



**Gabriel Giordano**  
**Dirección Comercial**



**Mariela Santini**  
**Responsable de**  
**Administración**



**Guillermina Poncio**  
**Product Owner**  
**Selección de**  
**Personal**



**Matías Vélez**  
**Product Owner**  
**Formación Continua**



# KINETIC CORP



punto a punto

MÁS INFORMACIÓN >



**kinetic** CORP  
CREATING VALUE

ESPECIALIZACIÓN



PRINCIPALES  
CLIENTES



DESAFÍOS 2025



EJECUTIVOS



Av. Poeta Lugones 340  
12° Piso  
(351) 460-7060  
Córdoba  
[info@kinetic-corp.com](mailto:info@kinetic-corp.com)



## ESPECIALIZACIÓN / SERVICIOS QUE BRINDA

Kinetic Corp, con 16 años en el mercado, es una empresa tecnológica que ofrece servicios globales para maximizar la eficiencia y experiencia de organizaciones y personas. Con foco en reingeniería de procesos con IA generativa, gestión de proyectos, talento y cultura, Kinetic Corp ha desarrollado 5 líneas de negocio:

**Kinetic Software:** Desarrollo de software a medida, incluidos blockchain, analítica de datos e inteligencia artificial.

**Kinetic Talent:** Servicios de reclu-

tamiento y selección de talentos, outsourcing, implementación de estrategias de gamificación y gestión de equipos exitosos.

**Kinetic Consulting:** optimización de procesos, coaching, auditoría e implementación de PMO para que las empresas enfrenten sus proyectos con un enfoque eficiente y rentable.

**Kinetic Training:** experiencias innovadoras de aprendizaje para impulsar el desarrollo de personas y organizaciones.

**Kinetic Technology:** diseño, imple-

mentación y operación de servicios de infraestructura, seguridad, monitoreo y soporte tecnológico.

**Kinetic Corp se posiciona muy fuerte en Argentina y está creciendo en Latam, España, Reino Unido, Bélgica y Alemania. Se caracteriza por su cultura ágil y su firme compromiso con la transformación y el crecimiento de sus clientes. La innovación y la tecnología son pilares fundamentales en su enfoque integral, que impulsa cambios reales y sostenibles en cada proyecto.**





## PRINCIPALES CLIENTES X

- ✓ Coca-Cola Andina.
- ✓ Claro Argentina.
- ✓ Grupo Sodexo (México).
- ✓ Grupo Inditex (España).
- ✓ Associated Press.
- ✓ Conmebol.
- ✓ Nike.
- ✓ Mercado Libre.
- ✓ Payoneer.
- ✓ Stellantis.



## EXPECTATIVAS / DESAFÍOS 2025

En 2025, Kinetic Corp reforzará su enfoque en inteligencia artificial, tecnología y soluciones diseñadas para transformar industrias con impacto real.

Como parte de nuestra evolución tecnológica, hemos creado un Centro de Excelencia en IA Generativa, que cuenta con 18 meses de experiencia en casos reales, diseñado para anticipar las necesidades del mercado y desarrollar soluciones innovadoras de alto valor agregado.

Algunos de nuestros proyectos clave incluyen:  
**Plataforma de cartelería digital (Reino Unido):  
Un sistema de publicidad en autopistas que  
ajusta los anuncios en tiempo real según el**

**X**

**tráfico, segmentando el contenido con datos anonimizados.**

**Copiloto de IA para una de las agencias de noticias más importantes del mundo (New York): ayuda a periodistas a generar contenido de forma optimizada, para mejorar la eficiencia y asegurar el cumplimiento de normas de copyright.**

Nuestro propósito es “Crecer para ayudar a crecer”. En 2025 profundizaremos en nuestras capacidades innovadoras y tecnológicas para apoyar a clientes que buscan evolucionar y destacar en mercados competitivos y especializados, como te-chsport y marketing.





X

**Iris Gastañaga**  
Co-founder/Presidente  
/ Head of Consulting  
(foto)

**Rodrigo Porta**  
Co-founder / Director /  
Head of Technology  
(foto)

**Lorena Cagliari**  
Head of Talent

**Valeria Allione**  
Head of Training

**Alexis Massón**  
Head of Software



# EVOLTIS



punto a punto

MÁS INFORMACIÓN >





ESPECIALIZACIÓN

PRINCIPALES  
CLIENTES

DESAFÍOS 2025

EJECUTIVOS

San José de Calasanz 80  
Córdoba  
[comercial@evoltis.com](mailto:comercial@evoltis.com)



## ESPECIALIZACIÓN / SERVICIOS QUE BRINDA

**X**

**Somos una empresa especializada en Customer Experience. Transformamos, con tecnología y talento la forma en que las organizaciones se relacionan con sus clientes. Tenemos un enfoque centrado en la experiencia. Porque cada organización tiene una forma única de relacionarse con sus clientes. Luego de comprender a fondo los desafíos de cada cliente, co-diseñamos con ellos una estrategia omnicanal para un Customer Care integral y personalizada que le aseguren eficiencia y resultados.**

Con un recorrido de más de 25 años en la industria, hemos desarrollado soluciones tecnológicas de última generación de la mano de partners

tecnológicos world class. Hoy somos la primera CXTech de Argentina, porque fuimos pioneros en incorporar la IA a la industria de Customer Experience en el país e implementarla en clientes de la mano de nuestros especialistas.

Nuestro foco está en los mercados de Banca & Finanzas, Seguros, Salud, Telefonía, Educación, Retail y Gobierno.

**En Evoltis tenemos una activa participación sectorial en distintas cámaras y organizaciones sectoriales tanto de Córdoba como a nivel nacional y nos encontramos en pleno proceso de expansión internacional en países como Paraguay y España.**





## PRINCIPALES CLIENTES

X

- ✓ Grupo Galicia.
- ✓ Naranja X.
- ✓ Arcor.
- ✓ Claro.
- ✓ Municipalidad de Córdoba.
- ✓ EPEC.
- ✓ Gobierno de la Provincia de Córdoba.
- ✓ Grupo Petersen.
- ✓ Universidad Siglo XXI.
- ✓ Gobierno de la Provincia de Buenos Aires.



## EXPECTATIVAS / DESAFÍOS 2025

X

**Este 2025 nuestro plan está basado en 5 lineamientos principales: Crecimiento con valor sostenible, Cultura, Experiencia, Internacionalización e Innovación.** Estos lineamientos están atravesados por el desarrollo tecnológico basado en IA. Nos desafiamos este año, como primera CX Tech Argentina, a brindar soluciones a medida basadas en Inteligencia Artificial + Talento Humano para potenciar los resultados del negocio y la experiencia de nuestros clientes con:

### **Especialización de talento Tech-IA:**

Formación y desarrollo continuo de nuestro equipo en tecnologías emergentes de IA. Capacitación en el uso y desarrollo de agentes virtuales con capacidades de voz y alto IQ, así como en la implementación de chatbots avanzados.

### **Innovación a través de equipos de exploración interna:**

Creación de equipos dedicados a la exploración

y desarrollo de nuevas tecnologías de IA. Implementación de proyectos piloto que integren análisis de voz y procesamiento de lenguaje natural para mejorar la interacción con los clientes.

### **Propuesta de valor diferencial incluyendo soluciones/productos con base en tecnología e IA:**

Desarrollo de soluciones personalizadas que incorporen agentes virtuales y chatbots para optimizar la atención al cliente. Utilización de análisis de voz para obtener insights valiosos y mejorar la calidad del servicio. Integración de tecnologías de IA en nuestros productos para ofrecer una experiencia de usuario más intuitiva y eficiente.

Con estos enfoques, buscamos no solo mejorar la eficiencia operativa, sino también ofrecer una experiencia de cliente superior, aprovechando al máximo las capacidades de la inteligencia artificial y el talento humano.





**Marcelo Bechara**  
Presidente & CEO



**Maximiliano Bechara**  
Vicepresidente



**Fabio Grigorjev**  
Chief Artificial  
Intelligence Officer



**Daniela Castro**  
Chief Financial  
Officer



**Diego Mansilla**  
Chief Business  
Development Officer





BIZUIT



punto a punto

MÁS INFORMACIÓN >



ESPECIALIZACIÓN 

PRINCIPALES CLIENTES 

DESAFÍOS 2025 

EJECUTIVOS 



George Boole 5392  
(351) 545-4952  
Córdoba  
[contacto@bizuit.com](mailto:contacto@bizuit.com)

## ESPECIALIZACIÓN / SERVICIOS QUE BRINDA

**Especialistas en Diseño y Automatización de Procesos de Negocios.**

**Mediante su plataforma BIZUIT proveen soluciones para la transformación digital de las empresas y organizaciones.**

Su plataforma permite optimizar la gestión de procesos de negocio (BPM), la integración de aplicaciones empresariales (EAI) y el desarrollo rápido de aplicaciones (Low-Code).

Cuentan con certificación ISO 9001:2015 y más de 60 proyectos exitosos de integración en Latinoamérica.

**Desde 2005 brindan consultoría, implementación, desarrollo de software y soporte.**

**Gestión de Procesos de Negocio (BPM) y RPA (Automatización Robótica de Procesos):** Ofrecen soluciones para modelar, ejecutar y controlar

flujos de trabajo, automatizando procesos de manera eficiente.

**Integración de Aplicaciones (EAI):** Cuentan con una plataforma gráfica que facilita la conexión de sistemas y aplicaciones en entornos tecnológicos diversos.

**Desarrollo Rápido de Aplicaciones (Low-Code):** Permiten la creación ágil de aplicaciones robustas con un enfoque visual e intuitivo.

**Inteligencia de Negocios (BI):** Proporcionan herramientas para el análisis y monitoreo en tiempo real de indicadores clave, mejorando la toma de decisiones estratégicas.

**Mercados:** Trabajan con empresas y organizaciones del sector Salud, Educación, Seguros, Call Centers, Industria Automotriz, Consumo Masivo, Servicios Financieros y Gobierno, en Argentina, Chile, Colombia, Perú, Uruguay, Paraguay y USA.





X

## PRINCIPALES CLIENTES

- ✓ Universidad Siglo 21.
- ✓ RDA (Recupero de Activos Financieros).
- ✓ Hospital Alemán de Buenos Aires.
- ✓ BUPA Chile.
- ✓ Gobierno de Chile.
- ✓ Gobierno de la Provincia de Córdoba.
- ✓ FAdeA (Fábrica Argentina de Aviones).



## EXPECTATIVAS / DESAFÍOS 2025

**X**

**“Hoy estamos enfocados en consolidarnos y expandirnos en mercados estratégicos. Los nuevos clientes y alianzas estratégicas nos están ayudando a posicionar nuestras soluciones como un estándar en automatización e integración de procesos empresariales. La apertura de nuestra oficina en Estados Unidos representa un gran desafío y la oportunidad de ingresar en un mercado altamente competitivo. También llegamos a Paraguay, donde ya contamos con un partner local, para ampliar nuestra red de clientes y brindarles un soporte más cercano. En lo tecnológico, el objetivo para 2025 es llevar la IA a un nuevo nivel dentro de nuestra plataforma. Estamos potenciando la automatización inteligente, la toma de decisiones y mejorando la experiencia del usuario mediante modelos de machine learning avanzados, procesamiento de lenguaje natural y análisis predictivo. **Nuestro compromiso sigue siendo brindar soluciones tecnológicas de vanguardia, adaptándonos a las necesidades del mercado y acompañando a nuestros clientes en su transformación digital”.****



X



**Ariel Schwindt**  
CEO



**Fernando Bono**  
CTO



**Rafael Martinez**  
Director Comercial  
LATAM



**Cristián Power**  
Director Comercial USA  
y Caribe



BS360



punto a punto



MÁS INFORMACIÓN >



ESPECIALIZACIÓN 

PRINCIPALES  
CLIENTES 

DESAFÍOS 2025 

EJECUTIVOS 



Bahía Blanca 519  
Córdoba  
[info@bs360.com.ar](mailto:info@bs360.com.ar)

## ESPECIALIZACIÓN / SERVICIOS QUE BRINDA

**BS360 impulsa el crecimiento y la sostenibilidad de las empresas a través de la profesionalización de sus equipos y el fortalecimiento del bienestar organizacional. Su enfoque estratégico combina formaciones de alto valor y consultoría especializada, permitiendo a las empresas mejorar su eficiencia, optimizar su cultura organizacional y potenciar su competitividad en el mercado.**

Desarrollo de mandos medios:  
Programas diseñados para fortale-

cer habilidades de liderazgo, comunicación y gestión estratégica.

Planes de bienestar integral: Enfoque holístico que abarca bienestar integral de las personas. Desde programas de nutrición, pausas activas, mindfulness, ergonomía, educación financiera hasta estrategias para gestionar el estrés.

Higiene y Seguridad: Asesoramiento basado en el cumplimiento normativo y legal, auditorías y planes de prevención para entornos de trabajo más seguros.

Salud Ocupacional: Programas de concientización del cuidado de la salud para mejorar la calidad de vida laboral, campañas de vacunación, auditorías de incapacidad, programas de atención médica primaria.

**Con certificaciones en ISO 9001, 14001 y 45001, BS360 garantiza la excelencia en cada servicio, ayudando a sus clientes a implementar estándares internacionales en gestión de calidad, medio ambiente y salud y seguridad en el trabajo.**

## PRINCIPALES CLIENTES

**X**

BS360 trabaja con empresas de diversos sectores, desde prestadores de servicios públicos hasta Pymes líderes a nivel local y nacional. Asegurando soluciones efectivas y medibles.

- ✓ Grupo Conectar.
- ✓ Urbacor.
- ✓ Sume Salud.
- ✓ Eguía Marcas y Patentes.
- ✓ Subsecretaría de Empleo Córdoba.
- ✓ LUSA.
- ✓ Grupo Región.





## EXPECTATIVAS / DESAFÍOS 2025

**X**

“En un contexto donde la competitividad, la profesionalización y la eficiencia serán claves para el crecimiento empresarial, BS360 se posiciona como un aliado estratégico para ayudar a las organizaciones a maximizar su rendimiento.

Para este año, su apuesta estará en brindar consultorías estratégicas y el desarrollo de entrenamientos especializados diseñados para brindar herramientas concretas que permitan a los equipos potenciar sus resultados organizacionales. Estos entrenamientos estarán enfocados en:

**Metodologías ágiles y gestión por indicadores.**  
**Habilidades de liderazgo, comunicación y trabajo en equipo**  
**Desarrollo de técnicas para la mejora continua.**

BS360 continúa su expansión con una visión de innovación, bienestar y alto impacto en las organizaciones, asegurando que sus clientes estén preparados para enfrentar los desafíos del futuro”.





**Carlos Menvielle**  
CEO



**Leandro Fierro**  
Comunicaciones



**Romina Sánchez**  
Desarrollo de Servicios y  
Operaciones



**Paula Sánchez**  
Administración  
y Finanzas

# BAITCON



punto a punto



MÁS INFORMACIÓN >



ESPECIALIZACIÓN



DESAFÍOS 2025



PRINCIPALES  
CLIENTES



EJECUTIVOS



Av. Chiclana 3345  
Distrito Tecnológico  
CABA  
[hola@baitcon.com](mailto:hola@baitcon.com)



## ESPECIALIZACIÓN / SERVICIOS QUE BRINDA

X

### Especialización:

Servicios de consultoría en Implementación de ERP (S/4Hana Private, on premise y Public).  
Servicios de Soporte y Mejora continua en S/4Hana.  
Servicios de Factory con desarrollos back end y front end.  
Desarrollo de Soluciones en BTP.

- Process Automation.
- Desarrollo de Portales, Aplicaciones.
- Integraciones con Sistemas SAP y No SAP.
- Informes Analíticos y Data Fabric.
- Implementación de nuevas tecnologías con IA.

### Fortalezas:

SAP S/4HANA Private Cloud: RISE with SAP es una solución transformadora que impulsa a las empresas hacia un futuro inteligente y sostenible.

SAP S/4HANA Public Cloud: Nuestra plataforma ERP en la nube, diseñada para ofrecer flexibilidad y escalabilidad a las empresas en crecimiento.  
SAP Business Technology Platform: Un conjunto de herramientas que facilita la integración y gestión de datos, impulsando la toma de decisiones basada en información en tiempo real.  
SAP AI & Machine Learning: Soluciones avanzadas que incorporan inteligencia artificial y aprendizaje automático para optimizar procesos y mejorar la eficiencia operativa.  
Soporte y mejora continua de Sistemas productivos SAP (AMS).

Estamos posicionados en el Mercado Corporativo Mediano y Grande en distintas verticales y en el Sector Público.





## EXPECTATIVAS / DESAFÍOS 2025

X

**“En 2025 estamos enfocados en expandir nuestra oferta de servicios hacia el interior del país, respaldados por más de 20 años de experiencia como Consultora SAP y la presencia regional de Grupo Datco que nos permite estar cerca de nuestros clientes. Siguiendo este mismo camino, SAP ha lanzado al mercado nuevas soluciones Cloud, dirigidas a empresas de distinta envergadura siendo de mayor acceso a empresas en crecimiento que valoran las soluciones World Class junto a un partner que las lleve adelante y acompañe en el tiempo.**

Las expectativas son altas, el Interior es el motor productivo del país, y creemos que este es el año ideal para que las organizaciones inicien su camino hacia la Transformación Digital, esta evolución no solo mejora la productividad, sino que también permite acceder a información precisa y consolidada para tomar decisiones estratégicas con la agilidad que el negocio exige.

**Nuestros Proyectos son los proyectos de nuestros clientes, tanto los que estamos ejecutando como los que vendrán. No somos solo un proveedor, sino un Socio de Negocios que construye relaciones sólidas y productivas a largo plazo, impulsando el crecimiento, la innovación y construyendo un futuro digital para cada cliente”.**



## PRINCIPALES CLIENTES X

- ✓ Reginald Lee – Coca-Cola.
- ✓ Industrias Sáenz.
- ✓ Techint.
- ✓ Los Grobo.
- ✓ Molinos.
- ✓ FISERV.
- ✓ Lotería de Ciudad de Bs As.
- ✓ AYSA.
- ✓ Trenes Argentinos.
- ✓ ANSES.

X



**Verónica Martínez**  
Presidente



**Rodolfo Pampin**  
Director



**Ariel Petrizzi**  
Director de Operaciones



**Gabriel Leglise**  
Gerente de  
Transformación Digital



**Pablo Bigi**  
Ingeniero Comercial  
LoB SAP



## GRUPO GESTIÓN



punto a punto

MÁS INFORMACIÓN >



# GRUPO GESTION

Soluciones  
en Capital  
Humano

ESPECIALIZACIÓN



DESAFÍOS 2025



EJECUTIVOS



GRUPO  
GESTION

Deán Funes 980  
(0810) 345-4378  
Córdoba  
[info@grupo-gestion.com.ar](mailto:info@grupo-gestion.com.ar)





## ESPECIALIZACIÓN / SERVICIOS QUE BRINDA

**En Grupo Gestión, llevamos 27 años acompañando a más de 700 empresas líderes en la búsqueda, selección y gestión de Capital Humano. Trabajamos con empresas de todas las industrias y sectores productivos, brindando soluciones personalizadas y eficientes para cada necesidad.**

Nuestro equipo interdisciplinario de profesionales posee una amplia trayectoria en el mercado laboral, lo que nos permite comprender las dinámicas de cada sector y ofrecer un servicio ágil, flexible y altamente efectivo. Sabemos que el talento es clave para el crecimiento empresarial, por eso diseñamos estrategias innovadoras que optimizan cada

proceso de selección y gestión de personal.

### SERVICIOS:

**Búsqueda y Selección:** Nos especializamos en cubrir puestos de todos los niveles y perfiles de experiencia, adaptándonos a las necesidades específicas de cada industria y sector productivo.

**Outsourcing de Capital Humano:** Soluciones especializadas en la externalización de procesos laborales y administrativos.

**RPO:** Externalización integral del proceso de selección para optimizar tiempos, costos y calidad en la contratación.

**Personal Eventual:** Búsqueda,

selección y contratación de personal temporario.

**Recibos Digitales:** Digitalización y optimización de los procesos de distribución, almacenamiento y firma de recibos de sueldo.

**Outsourcing de Procesos Productivos:** Administramos y optimizamos procesos productivos, garantizando mejoras continuas y altos estándares de calidad con foco en la eficiencia y productividad.

Nos posicionamos como socios estratégicos de nuestros clientes, construyendo relaciones basadas en la ética, confianza y eficiencia. Aportamos valor a cada etapa del proceso, garantizando resultados sólidos y sostenibles.



## EXPECTATIVAS / DESAFÍOS 2025

“Para Grupo Gestión, el empleo eventual sigue siendo una herramienta clave para dinamizar el mercado laboral y generar oportunidades concretas para quienes buscan trabajo. En un contexto económico y productivo en constante cambio, esta modalidad se mantiene como la forma más ágil y eficiente para cubrir vacantes generadas por diversas contingencias, permitiendo que empresas de distintos sectores mantengan su operatividad y competitividad. Con más de 25 años de trayectoria, Grupo Gestión ha consolidado su presencia en todo el país y, de cara al 2025, proyecta un crecimiento sostenido junto a los principales sectores productivos y las econo-

**X**

mías regionales. La expansión de nuestras operaciones responde a la necesidad de acercar soluciones de empleo a más personas y empresas, fortaleciendo el vínculo entre talento y demanda laboral. En este sentido, seguiremos apostando por la innovación en nuestros procesos de búsqueda, selección y gestión de talento, asegurando respuestas rápidas y eficientes a las dinámicas del mercado.

**Nuestro compromiso es continuar generando empleo y acompañar a las organizaciones en sus desafíos de crecimiento, contribuyendo al desarrollo del empleo formal en Argentina”.**



**X**

**Jorge Salvatierra - CEO**

**Fernando Zeponi - Director de Operaciones**

**Fernando Ciarmatori - Gerente de Desarrollo  
Comercial y Selección**

**Juan Ignacio Rosendo - Gerente de Ventas**

**Pablo Liendo - Coordinador Regional de Ventas**



# TEKNORAICES



punto a punto

MÁS INFORMACIÓN >



**TeknoRaíces**  
Resultados que importan

ESPECIALIZACIÓN



DESAFÍOS 2025



PRINCIPALES  
CLIENTES



EJECUTIVOS



**Av. Buenos Aires 279**  
**(011) 277-81807**  
**Huerta Grande - Córdoba**  
**[teknoraices@gmail.com](mailto:teknoraices@gmail.com)**





## ESPECIALIZACIÓN / SERVICIOS QUE BRINDA

**Evaluación de proyectos de tecnología, de acuerdo a la necesidad de la organización, con un fuerte enfoque de acompañar a los responsables para colaborar en el cumplimiento de la estrategia que han definido para su negocio o propósito.**

**Rediseño de los Procesos de la organización, realizando un relevamiento del modelo actual, para proponer una evolución de modelo más eficiente, ya sea mediante un procedimiento apropiado, o un producto del mercado a implementar para alcanzar esa eficiencia tan necesaria en toda organización.**

Colaboramos en ordenar el Mapa Aplicativo y Sistémico.

Evaluamos la situación actual de Infraestructura y proponemos alternativas en relación con la misma, y un plan de transformación sobre este eje de trabajo.

Ofrecemos la construcción y gestión documental en Procesos Licitatorios de todos los sectores (Público, Privado y ONG), ya sea desde la posición de Oferente, o Requirente.

Disponemos de un equipo de Implementación, capaz de ensamblarse con otros equipos de trabajo para ejecutar un plan de trabajo que asegure la línea estratégica y operati-

va de la organización. Por ejemplo, implementación de soluciones que usan la tecnología RFid.

Contamos con expertos para brindar Soluciones de IA y IA Generativa, Estrategia e Implementación de soluciones de datos basadas en arquitecturas a gran escala, Modernización digital, Optimización en la nube, Capacitación tecnológica y desarrollo de capacidades en IA.

Como complemento de todo lo mencionado, ejercemos roles de seguimiento de proyectos como Project Manager, o bien como colaboradores expertos para apuntalar el cumplimiento de los planes y los objetivos en cada proyecto.

## EXPECTATIVAS / DESAFÍOS 2025

X

Nuestro propósito es acompañar a quienes precisan o deben tomar decisiones en relación con la arquitectura apropiada que involucra a los sistemas de información, de distintos tipos, desarrollando la evaluación de los mismos para dar soporte a una decisión clave: "Elegir aquellas herramientas o sistemas sobre los cuales nos vamos a apoyar para que cada área de la organización pueda desarrollar sus tareas de manera eficiente, y alineada al propósito de la misma".

### Qué nos distingue y nos diferencia

En línea a todo lo comentado, lo que nos distingue es ese abordaje más cercano a quienes precisan recibir acompañamiento, con un lenguaje simple (es decir, traduciendo las siglas y vocabulario técnico) que sea comprensible para quienes no pertenezcan a un área de IT, y precisen contar con esa información clara y precisa que les permita tomar la mejor decisión.

**Nuestro objetivo en este año 2025 es desarrollar el crecimiento de TeknoRaices en los sectores privado, público y el denominado Tercer Sector (ONG), profundizando nuestra propuesta de servicios en las organizaciones de las diferentes industrias, remarcando nuestro enfoque como área de servicios de Tecnología de la Información, que potenciará el crecimiento de nuestros clientes.**



## PRINCIPALES CLIENTES

X

Como emprendimiento, estamos en una etapa en la que nos encontramos desarrollando oportunidades comerciales con potenciales cuentas y clientes.

En especial, estamos brindando nuestros servicios a:

<https://mujeresqueavanzan.org/>

Lo que sí podemos mencionar es nuestras alianzas con otras empresas de la industria de IT, con las cuales desarrollamos un vínculo / alianza para este propósito. Entre ellas podemos mencionar a :

<https://efalcom.com/home/>

<https://intessa.biz/>

<https://diwait.com/>

<https://basaargentina.com.ar/>

<https://www.wearencom.com/>

X



**Corina Martínez**  
Fundadora



**Guadalupe Olivetto**  
Co-Fundadora y  
Directora de Operaciones



**Pablo Peralta**  
Director de Desarrollo &  
Infraestructura IT



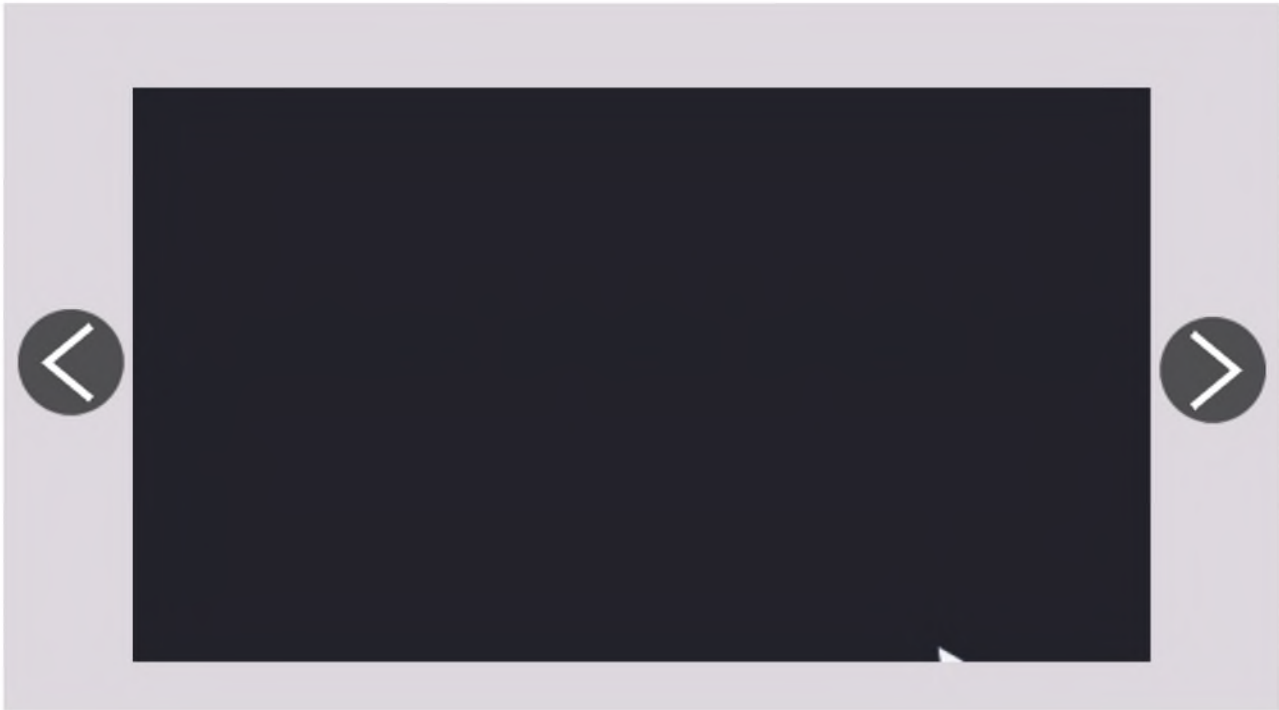


MÁS INFORMACIÓN >





punto a punto



ESPECIALIZACIÓN 

DESAFÍOS 2025 

PRINCIPALES  
CLIENTES 

EJECUTIVOS 



San Lorenzo 501  
Córdoba  
[info@ccontableintegral.com.ar](mailto:info@ccontableintegral.com.ar)

INDICE 

## ESPECIALIZACIÓN / SERVICIOS QUE BRINDA

**X**

En CCA Consulting somos mucho más que un estudio contable tradicional. Especializados en liquidación de impuestos, sueldos y obligaciones fiscales, contabilidad y auditoría. Además, nos destacamos por brindar información de gestión estratégica que empodera a los dueños de empresas para tomar decisiones informadas y acertadas. **Nuestro enfoque integral combina el análisis de datos económicos y financieros con la generación de informes detallados y estadísticas clave, diseñados para optimizar el rendimiento de su negocio. Ofrecemos planificación financiera, económica e impositiva personalizada, adaptada a las necesidades específicas de cada empresa. Nuestro equipo de profesionales altamente capacitados trabaja codo a codo con el empresario Pyme, proporcionando herramientas claras y precisas para mejorar la rentabilidad y reducir riesgos.** Contamos con más de 12 años de trayectoria y más de 50 clientes pymes que nos respaldan.

## EXPECTATIVAS / DESAFÍOS 2025

**X**

**“Nuestra meta es seguir ayudando a los empresarios a crecer en un entorno económico cada vez más dinámico y competitivo.** Este año, esperamos ampliar nuestro impacto mediante la incorporación de tecnologías innovadoras que optimicen el análisis financiero y la planificación estratégica. Aspiramos a profundizar nuestras relaciones con los clientes, ofreciendo soluciones personalizadas que resuelvan problemas inmediatos, y anticipen tendencias y oportunidades. Seguir siendo el motor que impulse el crecimiento, la eficiencia y la rentabilidad de las empresas, brindando tranquilidad y confianza en cada paso. **El 2025 será un año de crecimiento, innovación y valor agregado. Estamos listos para acompañar a nuestros clientes hacia un futuro lleno de posibilidades”.**





## **PRINCIPALES CLIENTES X**

- ✓ Orange Obras Civiles.
- ✓ Clean Cor S.A.
- ✓ Toyaco- Vaccaro.
- ✓ Pallas & Cia.
- ✓ Cámara de Comercio de Córdoba.
- ✓ Agustino Cueros.
- ✓ Maxity.
- ✓ Asociación Taxi Libre.
- ✓ Rubicón.
- ✓ Arena Hnos.



X



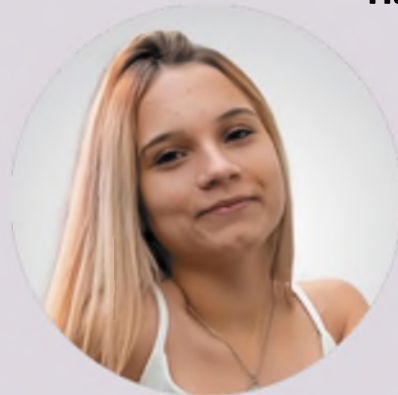
**Julián Majul**  
Fundador



**Florencia Sánchez** - Contadora  
especialista en Liquidación de  
Haberes e Impuestos



**Pamela Visintin**  
Asesora Técnica



**Lara Quiroga**  
Contabilidad y Auditoría



**Candela Cardoso**  
Contadora especialista en  
Control de Gestión y Finanzas





MÁS INFORMACIÓN >

**ikiXGo**  
consulting

ESPECIALIZACIÓN

PRINCIPALES  
CLIENTES

DESAFÍOS 2025

EJECUTIVOS



Riglos 404 – 6° Piso B  
Buenos Aires  
Av. Colón 6.200 – 15° Piso B  
Córdoba

(11) 511-11782 / (351) 718-9265 /  
(351) 663-5564

[info@ikixgo.com](mailto:info@ikixgo.com)



## ESPECIALIZACIÓN / SERVICIOS QUE BRINDA

**Especialización:**  
**Nuestra propuesta de valor es impulsar el negocio de nuestros clientes con transformaciones competitivas.**

¿Por qué transformación competitiva? Porque va más allá de lo digital: implica una visión holística y sistémica de la organización.

Para transformar competitivamente desarrollamos un framework integral que optimiza estrategia, cultura, capacidad operativa, estructura y flujo de información para mejorar la toma de decisiones.

Brindamos una comprensión 360° del estado organizacional, identificando las mejoras **de mayor impacto con menor esfuerzo**. Ayudamos a capitalizar la inversión en transformación priorizando iniciativas estratégicas, desde **implementaciones tecnológicas, automatización y reingeniería de procesos, hasta cambios culturales, estructurales y adopción de IA**.

Además, con nuestra experiencia en dirección de proyectos tecnológicos, **impulsamos el crecimiento de startups tecnológicas**, reestructurando su operación para

mejorar foco en el cliente, delivery y resultados. **Ofrecemos staffing de perfiles de gestión que permiten acelerar el crecimiento y la eficiencia.**

### Servicios:

- Consultoría Estratégica, de Procesos, Tecnológica y de Gestión.
- Staffing.
- OKRs.
- Gestión del Cambio.
- Agilidad.
- Automatización de procesos.
- Adopción de IA en las organizaciones.
- Formación y Certificación.
- Arquitectura Empresarial.

## PRINCIPALES CLIENTES

X

- ✓ Ctrl 365 - [www.ctrl365.com](http://www.ctrl365.com)
- ✓ Bibank - [www.bibank.com.ar](http://www.bibank.com.ar)
- ✓ Assertia - [www.assertia.com.ar](http://www.assertia.com.ar)
- ✓ Opendevpro - [www.opendevpro.com](http://www.opendevpro.com)
- ✓ Tema Consulting - [www.temaconsulting.com.ar](http://www.temaconsulting.com.ar)
- ✓ Ike Asistencia - [www.ikeargentina.com.ar](http://www.ikeargentina.com.ar)
- ✓ Adminseg - [www.adminseg.com](http://www.adminseg.com)
- ✓ Sofre Digital - [www.sofredigital.com.ar](http://www.sofredigital.com.ar)

## EXPECTATIVAS / DESAFÍOS 2025

En ikiXGo, seguimos evolucionando para consolidarnos como referentes en transformación competitiva. Para ello, nos enfocamos en tres grandes desafíos estratégicos:

### - Ampliar nuestra participación comercial en la región centro del país

Buscamos fortalecer nuestra presencia en Córdoba y provincias aledañas, consolidándonos como el socio estratégico de empresas que necesitan transformar sus operaciones, mejorar su competitividad y adoptar tecnologías emergentes. Esto implica una mayor vinculación con actores clave, cámaras empresariales y ecosis-

temas de innovación, además de la expansión de nuestra red de clientes y alianzas estratégicas.

### - Impulsar la internacionalización en Latinoamérica, con foco en Chile, Colombia y México

Continuaremos expandiendo nuestra presencia en mercados estratégicos de la región, reforzando nuestra oferta de valor y adaptándola a las necesidades específicas de cada país. Apostamos por alianzas con empresas locales, participación en eventos clave y el desarrollo de propuestas alineadas con los desafíos de transformación digital y adopción de IA en estos mercados.

### - Consolidar nuestro servicio de adopción e incorporación de IA en las organizaciones

La Inteligencia Artificial es un pilar clave de la competitividad empresarial. Queremos posicionarnos como líderes en su implementación, ayudando a las organizaciones a integrar IA en sus procesos de manera estratégica y efectiva. Esto incluye diagnóstico, roadmap de adopción, automatización inteligente y formación especializada.

**Con estos desafíos, buscamos fortalecer nuestro impacto y generar un crecimiento sostenible para ikiXGo y nuestros clientes.**





**Virginia Cuomo**  
Founder



**Federico Pascual**  
Founder



**Marcela Schwindt**  
Founder



**Claudia Flores**  
Comercial Advisor



# IDEAR HUMANO



punto a punto

MÁS INFORMACIÓN >







ESPECIALIZACIÓN 

DESAFÍOS 2025 

PRINCIPALES  
CLIENTES 

EJECUTIVOS 

Av. Colon 230  
WhatsApp: (351) 550-9744  
Córdoba  
[mreyna@idearhumano.com.ar](mailto:mreyna@idearhumano.com.ar)  
   



## **ESPECIALIZACIÓN / SERVICIOS QUE BRINDA**

**X**

**Especialización en Reclutamiento y Selección IT. Sector Tecnológico y Fintech. Servicio de Reclutamiento y Selección de personal de Marketing, Finanzas, Operaciones, RRHH, Ventas. Sector Construcción, consumo masivo e Industrias.**

Actúan en el mercado local y nacional, principalmente en Córdoba y Buenos Aires.

Internacional: España y Latam (México, Perú).

## EXPECTATIVAS / DESAFÍOS 2025

**X**

**Expectativas:** Crecimiento de la economía del conocimiento en Córdoba, como polo tecnológico generando nuevas oportunidades de empleo en la provincia.

Políticas económicas bien diseñadas, estabilidad financiera y acuerdos comerciales sólidos para fomentar la inversión y mejorar la competitividad empresarial a nivel global.

**Desafíos:** Fortalecer una estructura y un equipo comercial que nos permita desarrollar nuevos mercados a nivel nacional e internacional.

**Generar alianzas para seguir ofreciendo un servicio integral en Gestión de Talento. Seguir innovando en herramientas de IA, y Tendencias en Selección y atracción de Talento.**



## **PRINCIPALES CLIENTES**

**X**

Empresas Tecnológicas como: Pi Data, Pay Fun, Flexxus, Wuala, Kolektor, Systel, Softminers.

Otras compañías como Grido, Pritty, Cofarsur, Grupo Edisur.







**Mariana Reyna**  
CEO y Manager



**Santiago Diaz**  
Gerente de Operaciones



**Lucia Casañas**  
Líder de Recruitment IT

X



# MANPOWER



punto a punto



MÁS INFORMACIÓN >



ManpowerGroup®

60 años en Argentina 

ESPECIALIZACIÓN



EJECUTIVOS



Rafael Núñez 4663 – Local 2 - (351) 607-6102 - Córdoba  
[marcelo.bottero@manpowergroup.com.ar](mailto:marcelo.bottero@manpowergroup.com.ar)



## **ESPECIALIZACIÓN / SERVICIOS QUE BRINDA**

**X**

Personal Eventual. Búsquedas de Personal y Headhunting. Payroll. Outsourcing. Atienden a + de 1.000 clientes al año y semanalmente cubren + de 1.200 vacantes. Disponen de una App, portal cliente y un 0800 para atender a clientes y asociados.





**Marcelo Bottero**  
Gerente Regional  
(Córdoba, NEA, San Luis)



**Consuelo Montero**  
Coordinadora Regional de  
Selección Permanente



**Gabriel Castro**  
Ejecutivo de Clientes



**Maximiliano Hakimian**  
Ejecutivo de Clientes



**Valeria Silva Della Rossa**  
Ejecutiva de Ventas





# AVENIDA DEL PIAMONTE completamente renovada

Con nuevas veredas, cordones cuneta y una senda para bicicletas; conductores, ciclistas y peatones ya utilizan este corredor de forma segura y con una transitabilidad más fluida.

Además, esta importante arteria ya cuenta con nueva luminaria LED en los 900 metros que unen el Polo Ambiental Rubén Américo Martí con el Parque Kempes.

“Hacemos obras que son soluciones para los vecinos y vecinas de la ciudad”

