

## JUSTICIA

### "Sí" para el enterramiento de Cormecor pero a cuatro kilómetros de Santa Ana



El Tribunal Superior de Justicia de Córdoba autorizó la instalación del complejo de tratamiento de residuos pero impuso condiciones más estrictas. **5A**

### AMIA: familiares de víctimas piden juicio en ausencia para acusados de Irán

Dos ciudadanos presentarán un planteo ante el juez Rafecas, con base en la ley 27784. **5A**

### Exigen nuevas medidas para que ex clientes de Viajes Falabella cobren sus reintegros

## Leyes y Comentarios

### Empresas: convocatoria para recibir ANR para certificación de procesos

## NEGOCIOS

### Banco Macro sigue siendo uno de los mejores sitios para trabajar del país

Fue reconocido por Great Place To Work como uno de las empresas argentinas mejor posicionadas, por su compromiso con un ambiente laboral positivo y por ofrecer oportunidades de crecimiento. **11A**

## ECONOMÍA

### La CGT convocó a un paro nacional para el 10 de abril



## Milei anticipó que el acuerdo con el FMI se firmará en abril

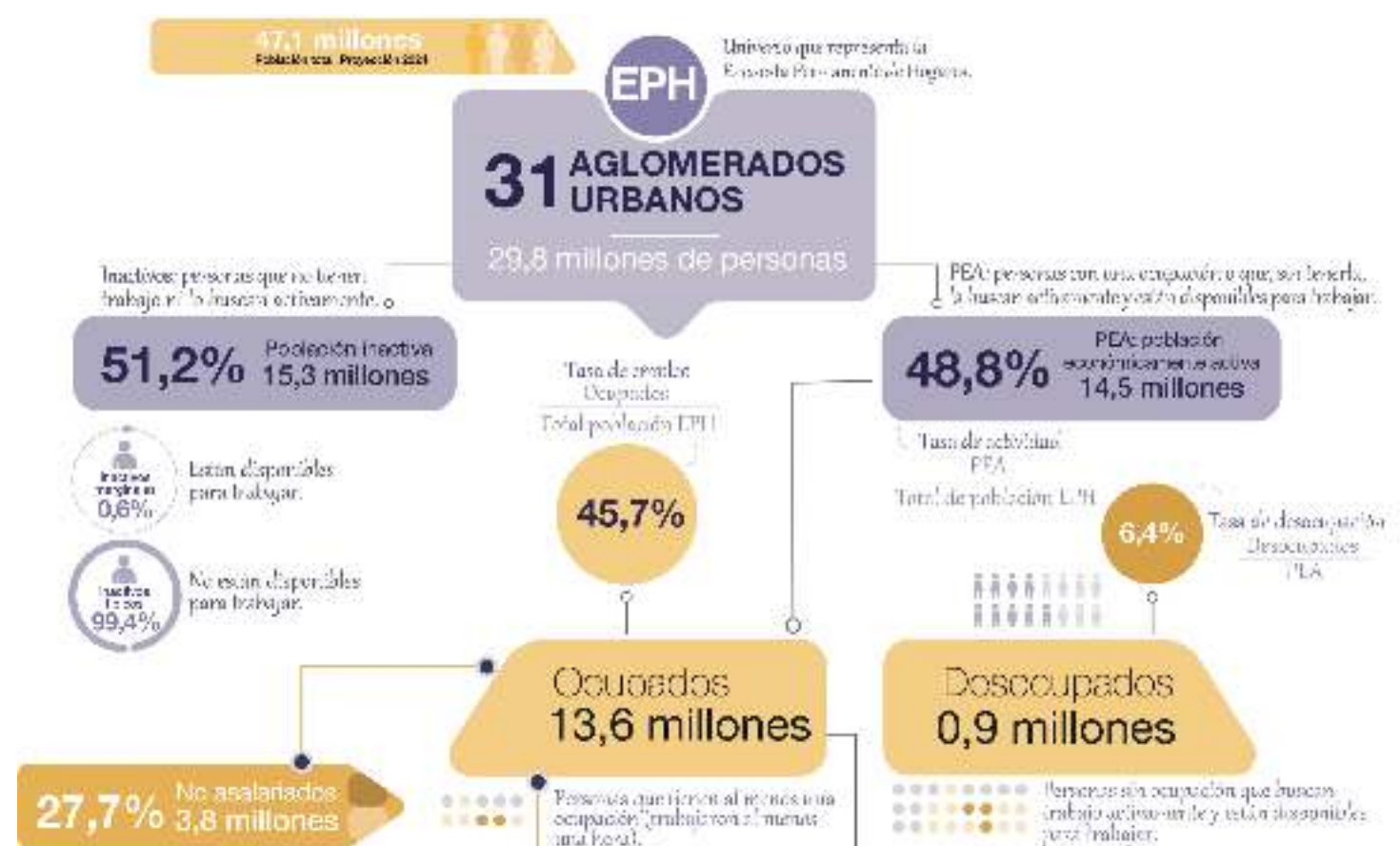
- El Presidente le puso plazo al entendimiento, tras la aprobación del DNU en Diputados.
- Mientras, Caputo y su equipo deben negociar con el organismo de cuánto será el desembolso, así como plazos de financiación y otros temas claves, entre ellos la política cambiaria.
- Una de las alternativas es acelerar el crawling luego de que el Central tuvo que sacrificar parte de las reservas para sostener el ritmo devaluatorio. **2A**

# COMERCIO Y JUSTICIA

EL DIARIO DE LOS EMPRESARIOS Y PROFESIONALES

Viernes 21 de marzo de 2025 - Córdoba (República Argentina), AÑO 86, N° 24.589 - \$2.200 - Sección A

## Trabajo en Córdoba: signos de recuperación pese a fuerte aumento del desempleo



- Alcanzó a 65 mil personas, 21 mil más que en el cuarto trimestre de 2023.
- Sin embargo, mejoró respecto a los 70 mil desempleados del tercer trimestre.
- En tanto, la ocupación siguió igual tendencia.
- En el país, la tasa de desocupación fue 6,4%, 0,7% mayor a un año atrás, según el Indec. **3A**

### Un golazo para las pymes cordobesas: más herramientas para exportar

El Exporta Simple local se suma a otras iniciativas y programas de la Agencia ProCórdoba que acercan la posibilidad de vender al exterior. **5A**

# Banco Macro sigue siendo uno de los mejores sitios para trabajar del país

La entidad fue reconocida por la consultora internacional Great Place To Work como uno de los dos lugares de Argentina mejor posicionados por su compromiso con un ambiente laboral positivo y por ofrecer oportunidades de crecimiento, entre otros aspectos

En la edición 2025 de la encuesta de clima laboral más grande de Argentina, desarrollada por Great Place To Work, Banco Macro se posicionó en el puesto número dos entre más de 70 compañías.

La 23ª edición del ranking de los Mejores Lugares para Trabajar en Argentina refleja las tendencias emergentes en el mundo del trabajo, destacando a aquellas empresas que han sabido adaptarse y generar experiencias positivas para sus equipos.

Banco Macro fue destacado en el segundo puesto en el segmento de compañías de más de mil empleados por su compromiso con un ambiente laboral positivo y por ofrecer oportunidades de crecimiento.

“La encuesta de Great Place To Work es fundamental para Banco Macro, ya que permite medir la satisfacción y compromiso de nuestros colaboradores. Esto nos ayuda a identificar áreas de mejora, fortalecer nuestra cultura organizacional, que luego se traduce en un mejor servicio para nuestros clientes y poder lograr nuestro propósito: que la Argentina vuelva a pensar en grande. Además, el año pasado fue la fusión con BMA -ex Itaú- y nos permitió identificar los puntos de mejora en la unión de las entidades, lo cual favoreció la integración de los nuevos empleados a la cultura Macro”, aseguró Brian Anthony, gerente de Transformación de Banco Macro.

“Banco Macro es un referente fundamental del mercado financiero argentino y por este motivo posee los mejores recursos humanos. Poder trabajar con esta encuesta de reconocimiento mundial, que nos da la posibilidad de compararnos y entender dónde hay que mejorar, tanto la cultura interna, como para traer talento del mercado, es fundamental”, agregó Anthony.

El estudio analizó la experiencia de los empleados en sus lugares de trabajo, la composición de la fuerza laboral y las características propias de la industria financiera.

“La consistencia y credibilidad del estudio se confirman año tras año a través de las más de diez mil organizaciones que participan del mismo y los diez millones de personas que contestaron la encuesta”, revelaron desde la compañía.

“Este reconocimiento, el puesto número dos confirma el trabajo realizado por Banco Macro en los últimos años, y lo mantiene cerca de las comunidades y colaboradores donde está presente, quienes se



muestran orgullosos de trabajar en esta compañía. En esta edición 2025, se ha observado un énfasis creciente en la flexibilidad laboral, la inclusión y el liderazgo basado en la empatía”, agregaron.

El ranking se elaboró contemplando a 340 organizaciones de las cuales 210 cumplieron con los requisitos de elegibilidad y solamente 70 conforman la lista. Esto equivale a la opinión de más de 110.000 personas.

La metodología de Great Place To Work, basada en la percepción de los empleados, evalúa aspectos como la confianza, el liderazgo y la innovación, y ha sido aplicada en más de 170 países, lo que le otorga un gran valor a este tipo de distinciones.

El puntaje total que recibe la empresa se conforma de lo que obtienen en los cinco componentes del modelo: Confianza, Maximizar el Potencial Humano, Valores, Liderazgo e Innovación. Cada uno de estos elementos está compuesto por determinadas sentencias del cuestionario.

Ochenta y cinco por ciento de la evaluación se basa en lo que dicen los colaboradores sobre sus experiencias de confianza y la capacidad que logran en su organización para alcanzar su máximo potencial humano, sin importar quiénes son ni cuál es su rol en la compañía.

El 15% restante del ranking se basa en las respuestas de los empleados sobre sus experiencias diarias de innovación, los valores de la empresa y la efectividad de sus líderes, para garantizar que también tengan una experiencia constante.

Cada año, Great Place To Work analiza cientos de organizaciones en Argentina a través de encuestas a empleados. “Nuestro Ranking no solo reconoce a las empresas que lideran en cultura organizacional, sino que también establece un estándar de excelencia para el mercado laboral argentino. En un contexto

dinámico, la confianza y el bienestar de los colaboradores son claves para el éxito sostenido de cualquier organización”, afirmó Carlos Alustiza, CEO de Great Place To Work Argentina.

“Las empresas reconocidas este año como Banco Macro han demostrado que invertir en una cultura de confianza y colaboración no solo impacta positivamente en sus equipos, sino también en sus resultados y en la sociedad en general”, agregó Alustiza.

“En un entorno laboral en constante evolución, las organizaciones que priorizan a sus colaboradores marcan la diferencia. Celebramos a las empresas que hoy lideran con propósito y generan un impacto positivo en la vida de las personas.” finalizó el directivo.

Cabe destacar que Banco Macro es una entidad argentina que tiene más de 40 años de trayectoria, casi 9.000 empleados y más de seis millones de clientes en todo el país. Además cuenta con 2.067 cajeros automáticos, 981 terminales de autoservicio y una estructura de 558 puntos de atención, siendo actualmente el banco privado con mayor red de sucursales a lo largo del país. Además es el banco privado argentino más grande en términos de patrimonio neto.

## JetSmart suma un nuevo destino en Brasil desde Argentina

JetSmart, aerolínea ultra *low cost*, anunció que ya están disponibles los pasajes para la nueva ruta que conectará las ciudades de Recife (Brasil) y Buenos Aires. Los vuelos comenzarán a operar el próximo 1 de julio, con tarifas promocionales desde \$262.500 pesos finales por tramo, tasas e impuestos incluidos.

El lanzamiento de esta nueva ruta forma parte de la estrategia de crecimiento regional de la compañía que cuenta con la flota de aviones más moderna de Sudamérica y que en Argentina opera con un total de 13 aviones de la familia Airbus A320 y A321 de mayor capacidad y eficiencia en el país, donde también busca seguir ampliando su red de destinos para ofrecer mayor conectividad a precios accesibles.

Esta nueva ruta contará con cuatro frecuencias semanales, operando los martes, miércoles, viernes y domingos.

“La incorporación de nuevos aviones como los Airbus A321 nos permiten tener una mejor oferta para los vuelos de alta densidad y a la vez contar con una operación más eficiente. Esto permite abrir nuevos destinos, como en este caso, uno nuevo desde Argentina hacia la región”, destacó Gonzalo Pérez Corral, *country manager* de JetSmart en Argentina.

Por su parte, Federico Petazzi, gerente comercial de JetSmart en Argentina, remarcó que “estamos sumando esta ruta con precios accesibles que parten desde 262.500 pesos finales por tramo, tasas e impuestos incluidos, lo cual la hace una propuesta muy atractiva”.

Según datos de la Administración Nacional de Aviación Civil (ANAC), la compañía fue durante febrero la cuarta línea aérea que más pasajeros transportó desde el país hacia la región, consolidando un modelo de eficiencia operativa y precios accesibles, sumando así pasajeros incrementales.

Con este nuevo vuelo a Recife, la empresa busca fortalecer el flujo de pasajeros desde la región hacia el país, que luego suelen viajar a otros puntos de interés dentro de Argentina. También se abren así nuevas oportunidades para el turista argentino y para el desarrollo de nuevas actividades comerciales entre ambos países.

“Cada vez más el Nordeste de Brasil está conquistando a los turistas argentinos que buscan sol y playa, ofreciendo no sólo paisajes deslumbrantes y aguas cálidas, sino también una gastronomía única y experiencias culturales auténticas y diversas, que van desde el forró al maracatu y un extenso calendario de fiestas populares. Pernambuco es el gran símbolo de todo esto y, ahora, está aún más cerca de nuestros hermanos argentinos con este nuevo vuelo directo y muy competitivo”, señaló Marcelo Freixo, presidente de Embratur.

“La llegada de esta nueva ruta entre Recife y Buenos Aires fortalece la posición del Aeropuerto Internacional de Recife como la principal puerta de entrada y salida del turismo internacional en el noreste de Brasil. Argentina ya es uno de los mercados más importantes para Pernambuco”, destacó el director de Relaciones Institucionales, Comunicación y ESG de Aena en Brasil, Marcelo Bento Ribeiro.

## Estrategias Jurídicas y Fiscales para el Agro: claves para 2025

María Vázquez, Abogada, especialista en tributación.  
 Mariano Echegaray Ferrer, especialista en impuestos y gestión agropecuaria.

**VALOR \$58.000.-**

**20% OFF**



**Online por Zoom**


**3 y 10 de abril.**


**18 a 20 hs.**  
Se emite certificado de participación

Abogados, empleados, funcionarios judiciales y estudiantes de abogacía.

15%
HASTA

Cupos limitados, escribinos a: [cursos@comercioyjusticia.info](mailto:cursos@comercioyjusticia.info)



